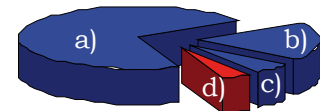


# Im Preis aller Güter ist der **Zins\*** enthalten!

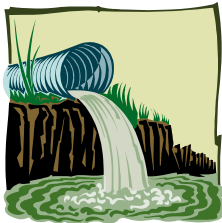
Beispiele aus dem Haushalt einer Stadt



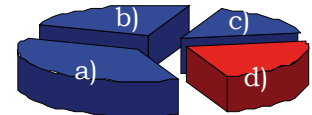
|                             |             |
|-----------------------------|-------------|
| Abfallbeseitigung           |             |
| a) Sachkosten               | 70,7%       |
| b) Personalkosten           | 20,3%       |
| c) Abschreibung             | 5,2%        |
| <b>d) Kapitalverzinsung</b> | <b>3,8%</b> |



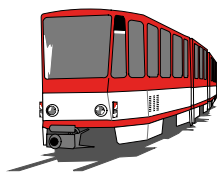
**3,8%**



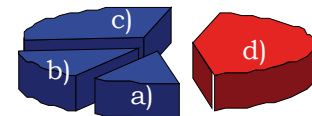
|                             |              |
|-----------------------------|--------------|
| Abwasserbeseitigung         |              |
| a) Sachkosten               | 37,3%        |
| b) Personalkosten           | 23,8%        |
| c) Abschreibung             | 15,8%        |
| <b>d) Kapitalverzinsung</b> | <b>23,1%</b> |



**23,1%**



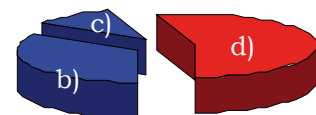
|                             |              |
|-----------------------------|--------------|
| U-Bahn                      |              |
| a) Sachkosten               | 11,5%        |
| b) Personalkosten           | 14,8%        |
| c) Abschreibung             | 30,1%        |
| <b>d) Kapitalverzinsung</b> | <b>43,6%</b> |



**43,6%**



|                             |              |
|-----------------------------|--------------|
| Kleingärten                 |              |
| a) Sachkosten               | 0%           |
| b) Personalkosten           | 33,6%        |
| c) Abschreibung             | 11,3%        |
| <b>d) Kapitalverzinsung</b> | <b>55,1%</b> |



**55,1%**

\* Nominalzins, zum Zins siehe Plakat 2.1: "Größe und Zusammensetzung der Kreditzinssätze"

*Wer erhält die Zinsanteile?*

*Warum nehmen sie noch ständig zu?*

*Geht das eigentlich auch anders?*

## **Im Preis aller Güter ist der Zins enthalten!**

Die meisten Menschen gehen auch heute noch davon aus, nur dann Zinsen zahlen zu müssen, wenn sie selbst Kredite aufgenommen haben, zum Beispiel für den Kauf eines Autos.

Diese direkt zu bedienenden Konsumentenschulden machen jedoch nur sechs Prozent von der Gesamtverschuldung der Gesellschaft aus. 94 Prozent der Schulden sind von den Unternehmen und dem Staat aufgenommen worden. Für diese aber sind Schuldzinsen genauso Kosten wie die Ausgaben für Löhne oder Material. Sie werden darum über Preise, Steuern und Gebühren an die Endverbraucher weitergegeben.

Mit jedem Euro, den jeder Bürger ausgibt, zahlt er also die anfallenden und einkalkulierten Zinsen mit. Die gezeigten öffentlichen Kalkulationsbeispiele machen das deutlich.

Im Schnitt aller Preise liegt der Zinsanteil inzwischen bei mindestens einem Drittel, wovon ein Teil vermeidbar wäre.